

## CHUYÊN ĐỀ MÔ PHÒNG BIỆN PHÁP THI CÔNG

NỘI DUNG BÀI GIẢNG	SỐ BUỔI (1b/3h)
<p><b>Buổi 1: GIỚI THIỆU FAMILY &amp; THỦ THUẬT QUẢN LÝ HIỂN THỊ</b></p> <ol style="list-style-type: none"> <li>1. Giới thiệu khóa học và phương pháp học:</li> <li>2. Làm quen và sử dụng Family: <ul style="list-style-type: none"> <li>❖ Family Formwork: coffa, giàn giáo bao che, cây chống</li> <li>❖ Family biện pháp thi công: Máy thi công, giằng chống, cừ lasen</li> </ul> </li> <li>3. Công cụ và thủ thuật quản lý hiển thị khi mô phỏng: <ul style="list-style-type: none"> <li>❖ Sử dụng công cụ Design_option tạo phương án thiết kế</li> <li>❖ Sử dụng công cụ Phases, quản lý hiển thị</li> <li>❖ Sử dụng filter quản lý hiển thị các đối tượng</li> <li>❖ Tạo View_Template không chế hiển thị các đối tượng</li> </ul> </li> </ol>	1
<p><b>Buổi 2,3: THỰC HÀNH TỔ CHỨC MẶT BẰNG CÔNG TRƯỜNG</b></p> <ol style="list-style-type: none"> <li>1. Sử dụng các Family sẵn có tổ chức mặt bằng công trường</li> <li>2. Tạo các legend ghi chú thông tin</li> <li>3. Trình bày hồ sơ bản vẽ</li> </ol>	2
<p><b>Buổi 4,5,6 : THỰC HÀNH TRIỂN KHAI BIỆN PHÁP THI CÔNG PHẦN HẦM</b></p> <ol style="list-style-type: none"> <li>1. Sử dụng Family triển khai biện pháp thi công cho Móng, Cột, Dầm, Sàn</li> <li>2. Mô phỏng biện pháp thi công Topdown</li> <li>3. Mô tả trình tự thi công của các cấu kiện</li> <li>4. Xuất bảng thống kê khối lượng</li> <li>5. Trình bày bản vẽ, xuất bản vẽ</li> </ol>	2
<p><b>Buổi 7,8,9 : THỰC HÀNH TRIỂN KHAI BIỆN PHÁP BAO CHE CÔNG TRÌNH – PHẦN THÂN</b></p> <ol style="list-style-type: none"> <li>1. Xây dựng biện pháp bao che công trình cao tầng</li> <li>2. Xuất bảng thống kê khối lượng tự động</li> <li>3. Trình bày bản vẽ, xuất bản vẽ</li> </ol>	3

### TÌNH TRẠNG SỬA ĐỔI

Lần sửa đổi	Ngày phê duyệt	Nội dung sửa đổi
1.0	29/07/2015	Phiên bản đầu tiên

## VÀI NÉT CHÍNH VỀ KHÓA HỌC

### I. Giới thiệu sơ lược về phần mềm:

Revit là phần mềm của hãng Autodesk trong lĩnh vực đồ họa xây dựng. Đây là một **BIM-Tools** rất mạnh cho thiết kế xây dựng mô hình **BIM-3D** phục vụ cho thiết kế kiến trúc, xây dựng.

### II. Đối tượng tham gia khóa học:

Khóa học này phù hợp với các bạn **Kỹ sư, Họa viên**, làm việc trong lĩnh vực thiết kế xây dựng. Và đặc biệt với ai yêu thích lĩnh vực công nghệ mới **BIM** và đồ họa trong xây dựng.

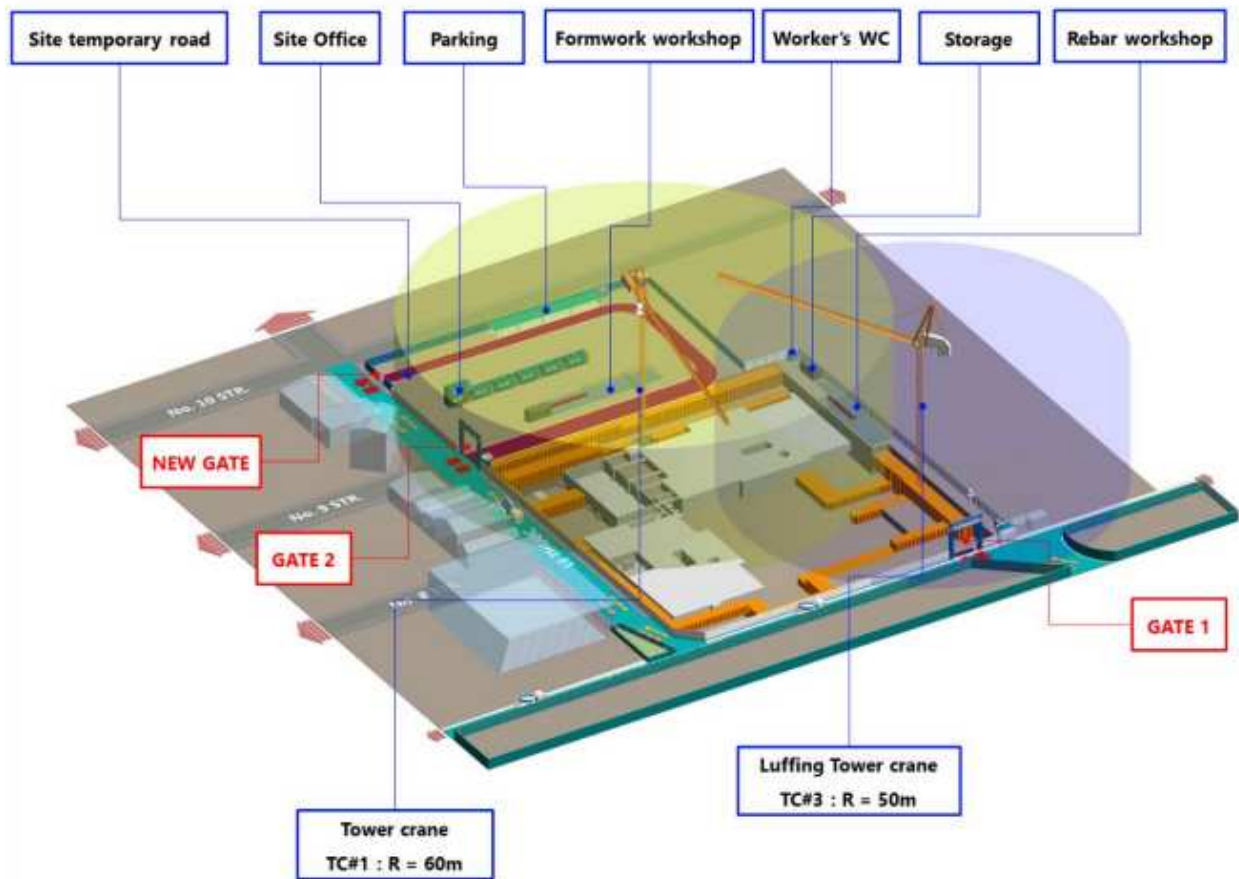
### III. KHÓA HỌC SẼ GIÚP CÁC BẠN:

1. Hiểu về phần mềm cũng như là một **BIM-Tools** của hãng Autodesk là Revit.
2. Giúp cho các bạn hiểu được cách tận dụng các mô hình Bim có sẵn của các bộ môn khác (kết cấu, kiến trúc, MEP) để trình diễn biện pháp thi công xây dựng một cách trực quan và sinh động.
3. Xuất hồ sơ dự án ra file pdf, dwg, image...
4. Tạo lập các **bảng thống kê đa phần thiết bị vật tư thi công**
5. Giúp các bạn hiểu được cấu tạo của các loại cốppha, giàn giáo thi công nhà cao tầng hiện nay.
6. Giúp các bạn hình dung rõ hơn về các công nghệ áp dụng thi công nhà cao tầng hiện nay.

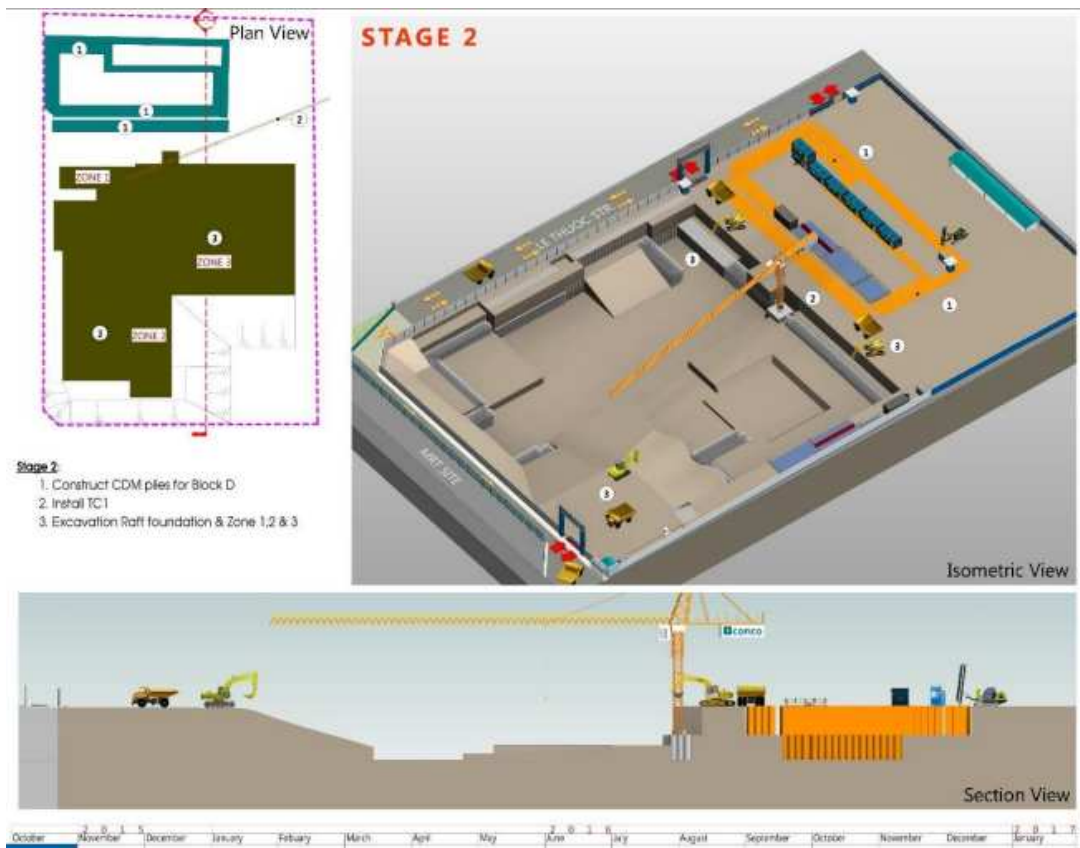
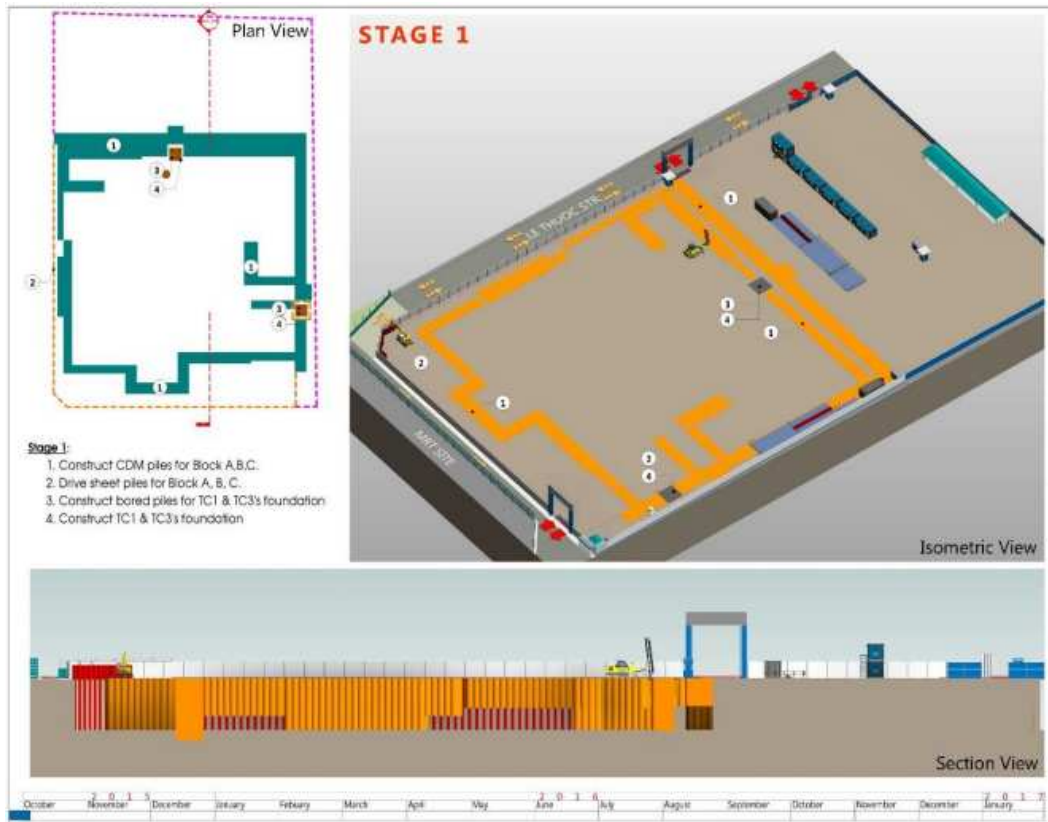
### IV. MỘT SỐ HÌNH ẢNH VỀ KHÓA HỌC:

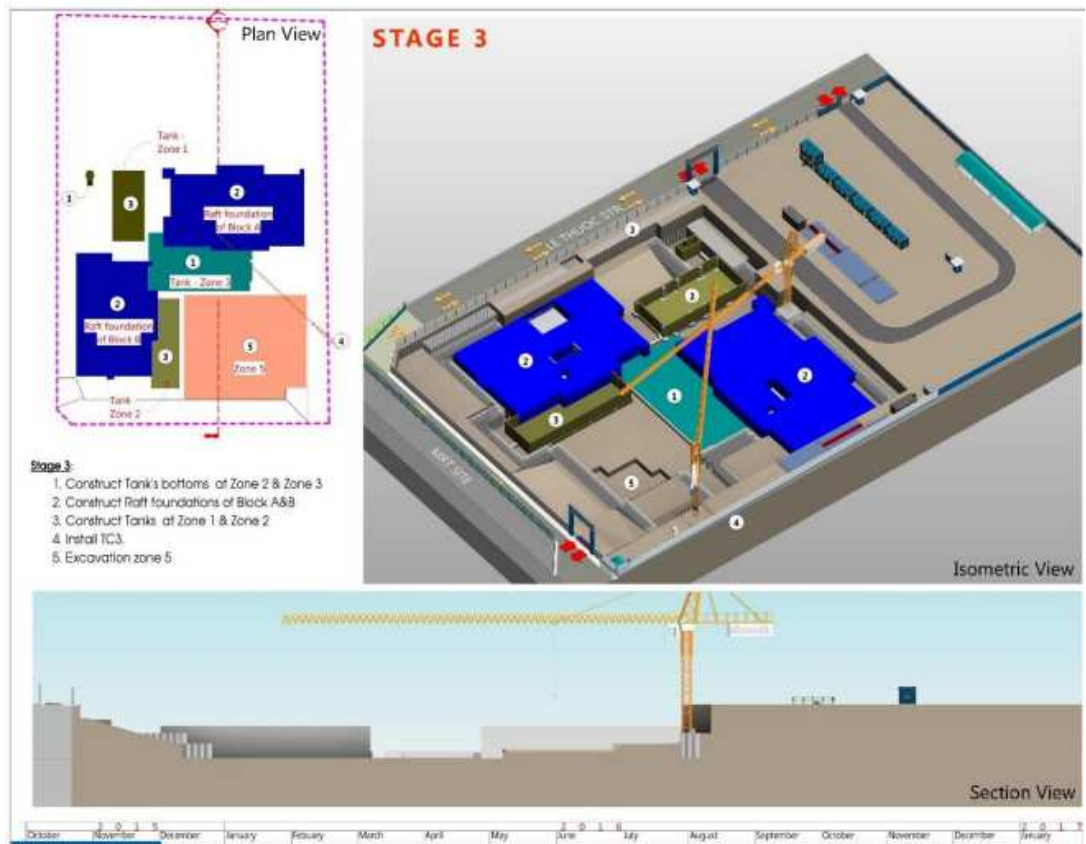


Hình 1. Hiểu rõ hơn về bố trí tổng mặt bằng xây dựng công trình

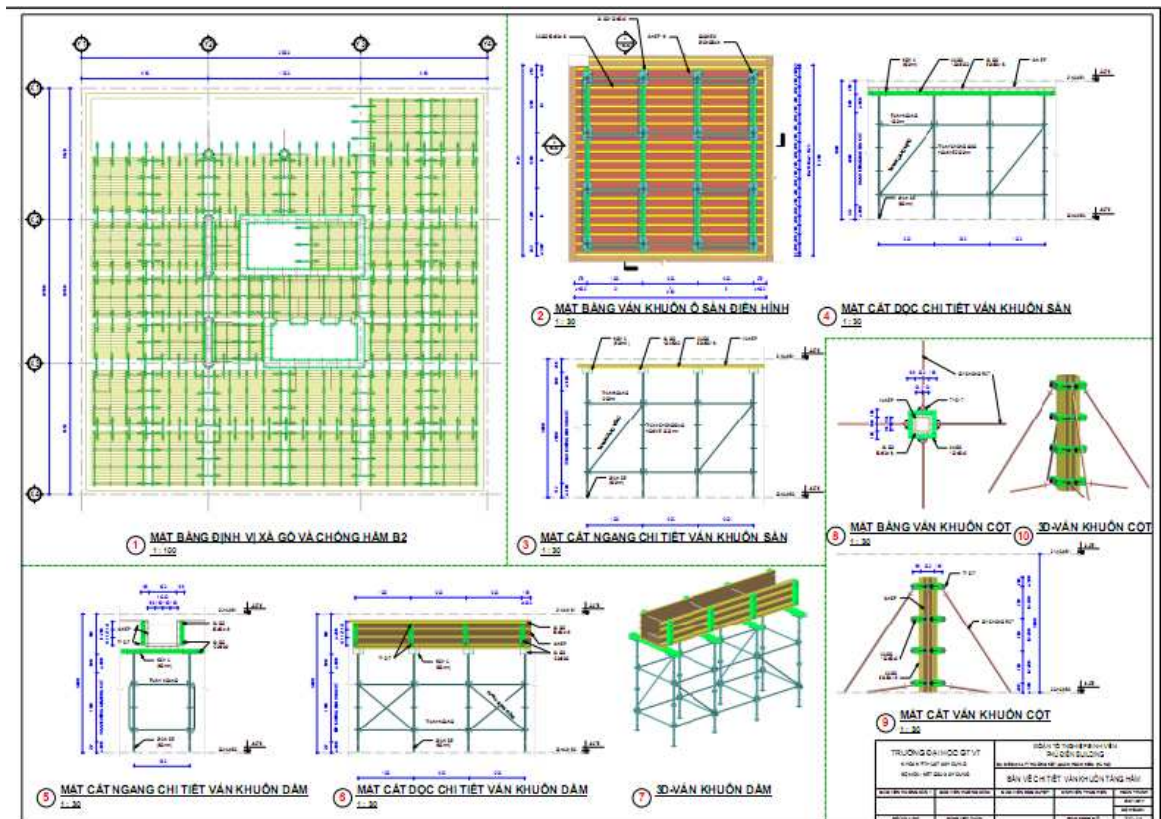


Hình 2,3. Thể hiện Site layout ấn tượng, trực quan

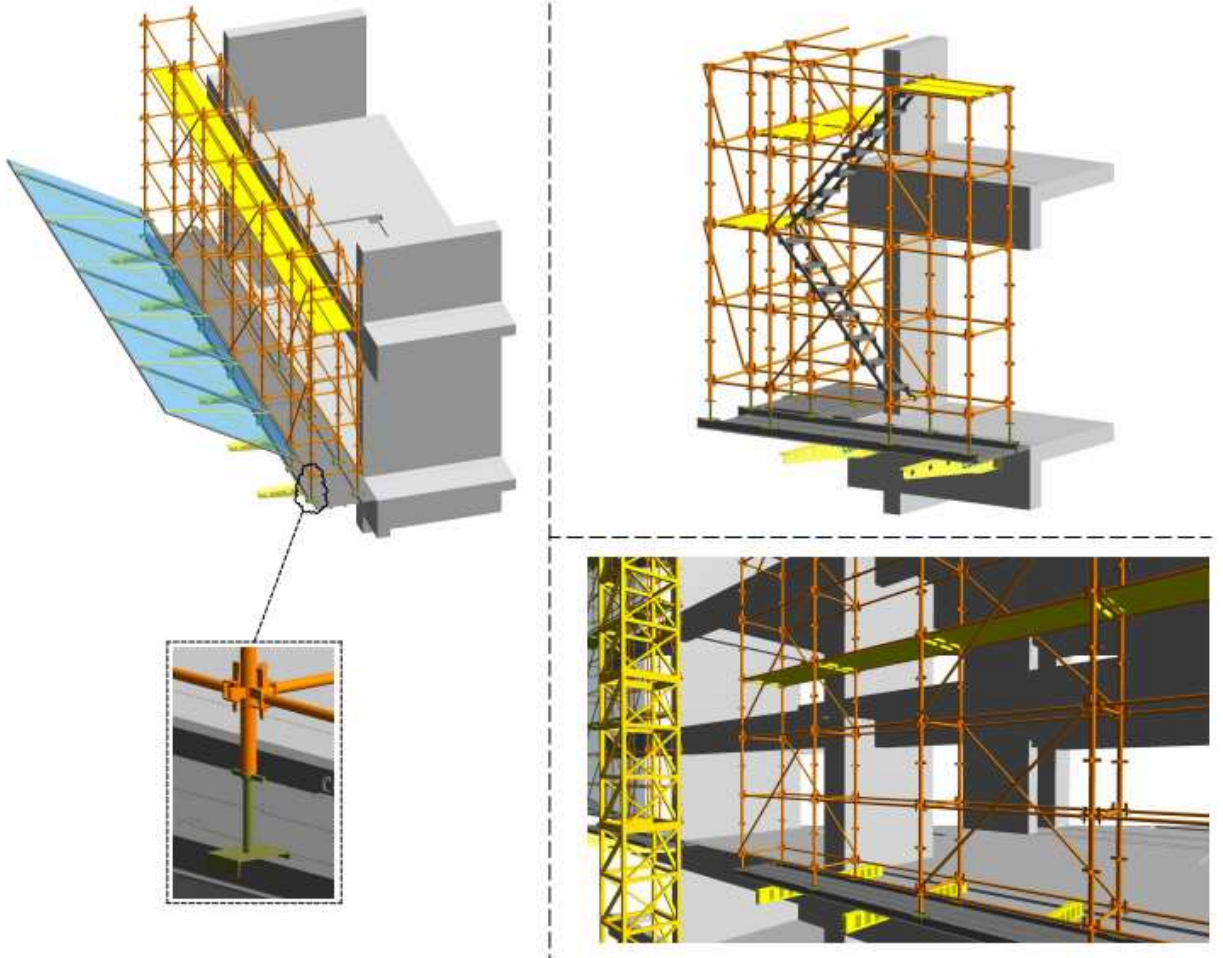




Hình 4,5,6. Thể hiện trình tự thi công một cách trực quan



**Hình 7. Thể hiện biện pháp thi công dầm sàn**



**Hình 8. Thể hiện hiện biện pháp bao che**